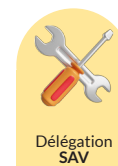


SB /SBA



Pompes de puits 6"

Les pompes immergées GRUNDFOS SB sont adaptées au pompage d'eau claire provenant de puits, de baches, ou de réserves.



Version SB : pompe manuelle
Version SBA : pompe automatique

Construction

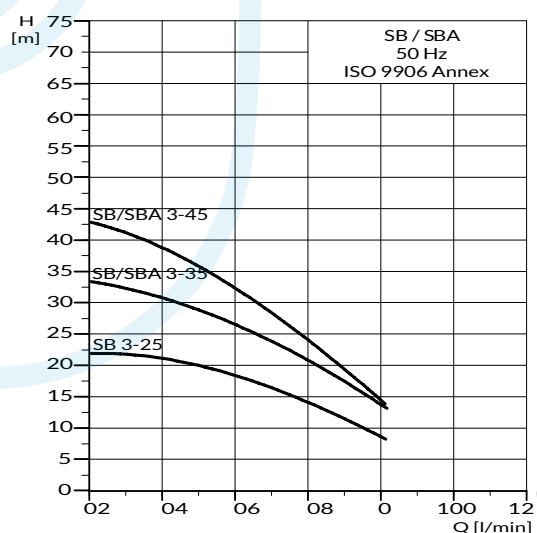
- Enveloppe extérieure, roue et chambre en matériau composite
- Crépine d'aspiration et arbre moteur en acier inoxydable.
- Câble 15 m avec prise et crochet de suspension.
- Clapet anti-retour et sortie refoulement adaptable pour tuyau 1" ou 3/4".
- Diamètre max de passage de la crépine pompe est de 1 mm.

Les avantages produits

- Faciles et rapides à installer : pré-câblées, avec poignée de manutention et de suspension.
- Résistantes : construites en matériaux composite et ou acier inoxydable.
- Version SBA : Démarrage / arrêt automatique.
- Protections manque d'eau et surcharge, surchauffe moteur intégrées.



Courbes de performance



Modèles :

- A : avec interrupteur à flotteur
- M : sans interrupteur à flotteur
- W : Avec aspiration latérale, tuyau flexible de 1m et crépine (1mm) d'aspiration flottante pour réservoir eau de pluie.

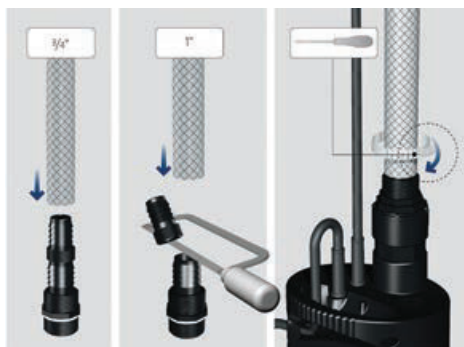
Désignation	Référence	Raccords Sortie Réf.*	P2 (W)	In (A)
SB 3-45 M	97686704	1" ou 3/4"	950	4,8
SB 3-45 A	97686705	1" ou 3/4"	950	4,8
SB 3-45 AW	97686707	1" ou 3/4"	950	4,8
SBA 3-45 M	97896289	1" ou 3/4"	950	4,8
SBA 3-45 A	92713101	1" ou 3/4"	950	4,8
SBA 3-45 AW	92713101	1" ou 3/4"	950	3,8

Autres modèles avec crépine d'aspiration flottante disponibles, nous consulter.

Version SB, installation verticale ou légèrement inclinée.

Raccordement au choix sur les versions SB

Installation



Produit idéal !

La pompe SBA permet une installation rapide Plug and play.

Gain de place : pas de ballon surpresseur à installer.