



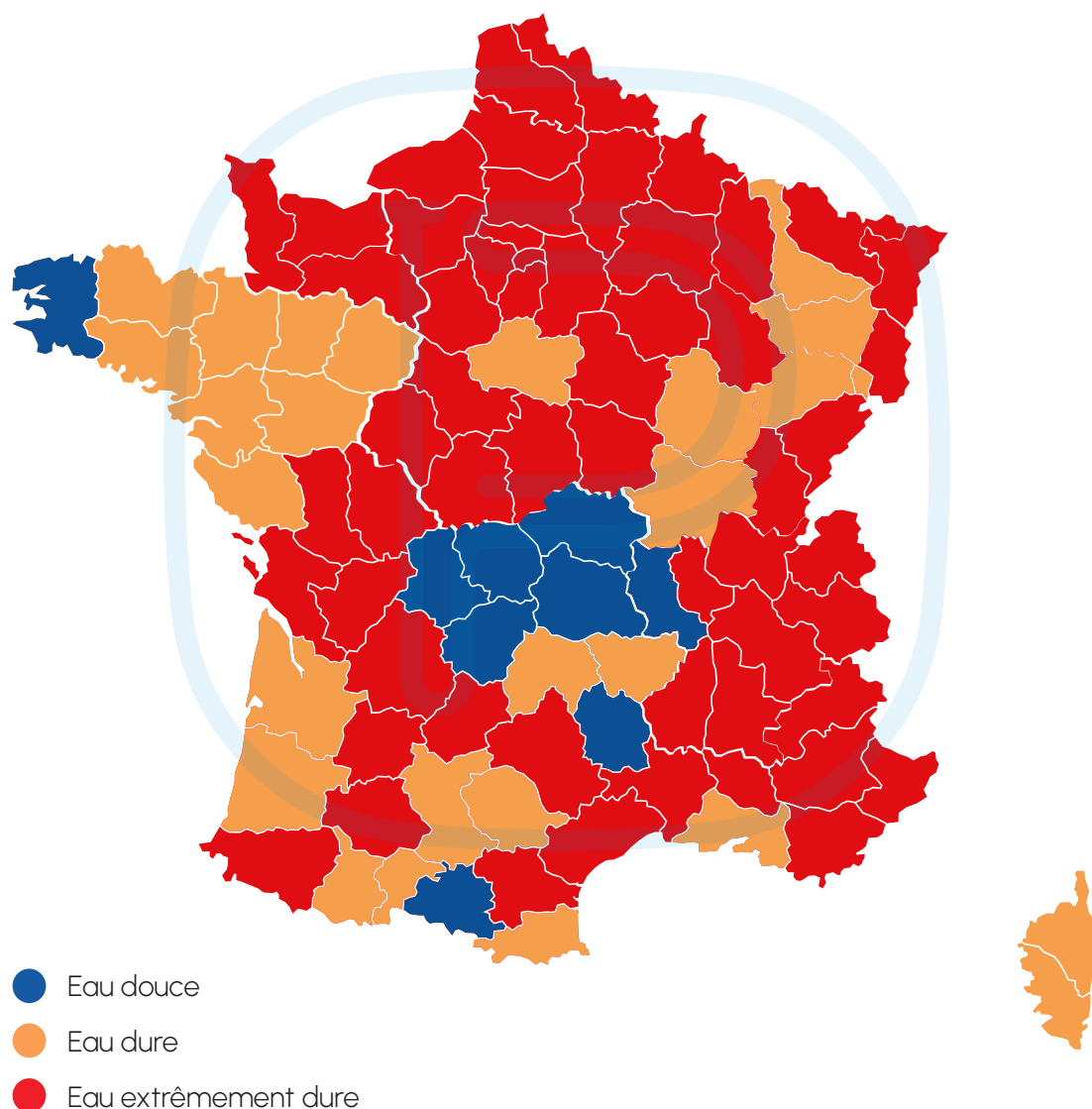
# SOLUCALC

## L'ADOUCCISSEUR SANS SEL.

Dites adieu au calcaire

---

## Vous aussi vous en avez marre du calcaire ?



La France est une immense roche de calcaire, **environ 85% de la population est concernée** par ce sujet. Dès que votre eau est considérée comme dure, un adoucisseur s'avère nécessaire afin de lutter contre le calcaire.

---

# Le calcaire mon calvaire



## 01 Produits d'entretien

Je passe un temps considérable à nettoyer ma douche, j'utilise des produits anticalcaire pour éliminer les traces tenaces de calcaire sur la robinetterie et la baignoire.

Ce sont également des produits très coûteux qui engendrent une détérioration plus rapide des matériaux. Je recherche une solution plus durable et moins nocive.



## 02 Électroménagers

Le calcaire s'accumule dans mon lave-linge et mes autres appareils électroménagers, cela réduit considérablement leur efficacité. Il obstrue également mes tuyauteries, réduisant ainsi la pression et la qualité de l'eau.



## 03 Coût énergétique

Lorsque le calcaire se fixe directement sur la résistance de mon chauffe-eau, il agit comme un excellent isolant thermique.

Cette accumulation provoque une usure prématurée des appareils, elle réduit leur durée de vie et diminue leur efficacité. De plus, pour maintenir un fonctionnement adéquat, ma chaudière va être en surconsommation permanente.



## 04 Produits de soins

Mes cheveux sont ternes, ils ont perdu leur brillance, et ma peau est sèche. Cela nécessite que j'utilise des produits de soins supplémentaires pour que mes cheveux soient plus soyeux. De plus, pour que mon linge soit agréable et doux, je dois utiliser de l'assouplissant et tout cela a un coût.



**Jean C.**  
55 ans

Je consomme beaucoup trop d'énergie en chauffant mon habitation.



**Marine S.**  
30 ans

Ma chaudière a dû être remplacée à cause du calcaire.



**Hugo P.**  
42 ans

Je n'arrête pas de nettoyer ma douche et ma bouilloire pleine de calcaire.

# Comment lutter contre le calcaire ?

Installer un adoucisseur c'est l'arme ultime contre le calcaire. Il existe plusieurs technologies.

## Laquelle choisir ?

	Sel	CO <sub>2</sub>
Écologique	✗	✓
Efficace dans l'eau chaude	✓	✓
Goût de l'eau inchangé	✗	✓
Pas de régénération	✗	✓
Pas d'entretien	✗	✓
Effet curatif*	✗	✓
Pas besoin d'électricité	✗ ✓	✗
Consommables	Sel	CO <sub>2</sub>
Preuve d'efficacité	✓ Via le TH	✓ Via le pH

\* L'injection de CO<sub>2</sub> est la seule technologie permettant de nettoyer une installation entartrée.

## Comment cela fonctionne ?

Représentant la majorité des installations, les adoucisseurs à base de sel ont la côte depuis des décennies. Ces systèmes sont efficaces parce qu'ils **enlèvent physiquement le calcium de l'eau** grâce à leurs résine échangeuse d'ions.

Oui mais... Certaines régions commencent à en **interdire l'installation**.

## Pourquoi ?

Parce qu'à chaque régénération, rinçage de la résine, un adoucisseur à base de sel **gaspille plusieurs dizaines de litres d'eau potable**. Sur l'ensemble des habitants d'une ville, d'une région ou d'un pays on parle de dizaines de millions de litres d'eau chaque année juste pour... rincer les adoucisseurs.

## On peut également ajouter que :

- La majorité des utilisateurs d'**adoucisseurs à base de sel** ne boivent plus **l'eau du robinet** parce que **son goût est modifié**.
- Le **calcium et le magnésium** ne sont **plus présent dans l'eau** alors qu'ils sont tous les deux **essentiels pour votre santé**.
- Pendant le processus de régénération, **le calcaire, le sel et l'eau de régénération sont rejetés au tout à l'égout ou dans votre fosse septique**. Ils finiront inévitablement dans nos nappes phréatiques.
- La **résine échangeuse d'ions**, principal composant d'un adoucisseur sel, est quasiment **impossible à recycler**.



# Pourquoi le CO<sub>2</sub> plutôt que le sel ?



Le calcaire est du carbonate de calcium. Et vous avez **besoin de calcium pour le bon fonctionnement de votre corps**.

Le fait qu'il soit sous forme de carbonate présente deux inconvénients principaux :

- Il est **non soluble** dans l'eau et a donc tendance à boucher les canalisations, les mousseurs des robinets, le pommeau de douche,...
- Il est **incrustant**, surtout dans l'eau chaude, et a donc tendance à entarter les résistances des machines à laver, à café, du chauffe-eau, l'échangeur à plaques de la chaudière,...

Cependant, il existe une formule chimique qui perdure depuis toujours :



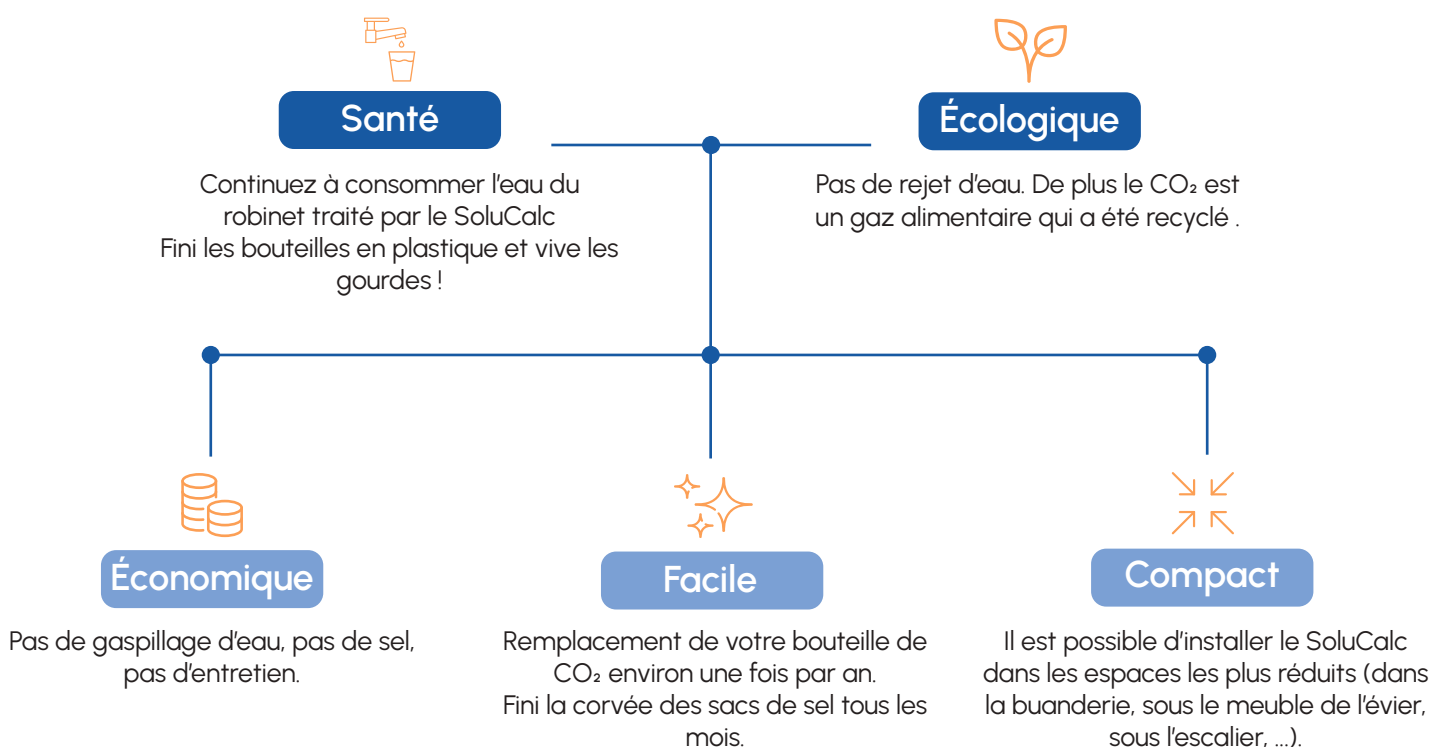
Le fait d'**injecter du CO<sub>2</sub> dans l'eau permet de transformer 100% du calcaire en bicarbonate de calcium**. C'est toujours du calcium, mais plus du calcaire. Fini donc les inconvénients du calcaire tout en gardant **une eau potable et agréable à boire**.

Le **bicarbonate de calcium** a deux propriétés intéressantes :

- Il est **non incrustant** : il se nettoie facilement, sans produit abrasif et polluant. Il n'entartre plus vos appareils et les résistances.
- Il est **soluble dans l'eau** et s'évacue avec le flux d'eau. Fini donc les pommeaux de douches, les canalisations et les mousseurs de robinets bouchés.

Et tout ceci **sans régénération**, en **préservant l'or bleu**, nos nappes phréatiques et donc notre belle planète.

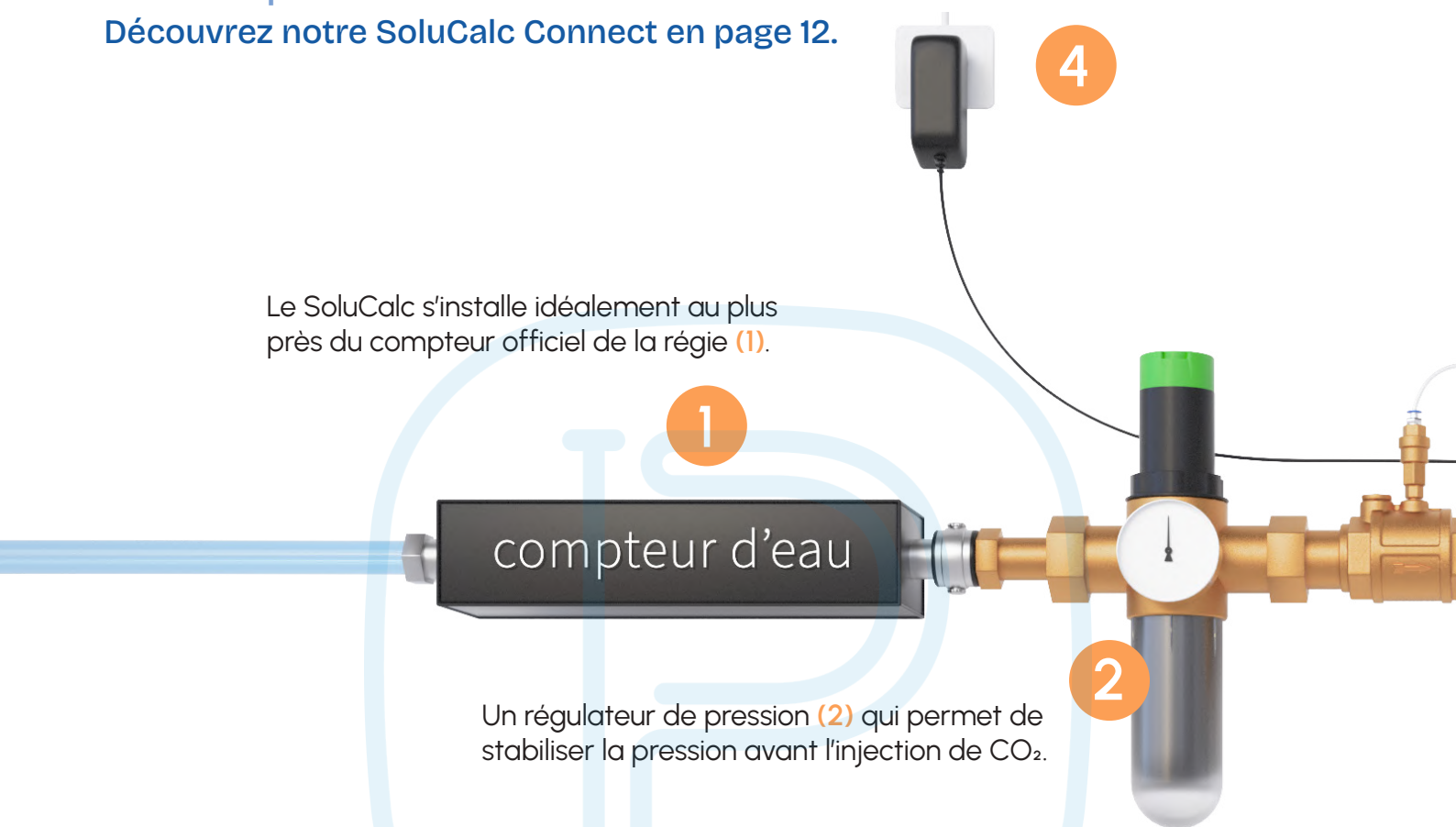
Tous les problèmes de calcaire sont résolus grâce à l'**injection de CO<sub>2</sub>**.



# Comment installer le SoluCalc ?

Envie de passer à la version connectée ?  
Découvrez notre SoluCalc Connect en page 12.

Le SoluCalc s'installe idéalement au plus près du compteur officiel de la régie (1).



Un régulateur de pression (2) qui permet de stabiliser la pression avant l'injection de CO<sub>2</sub>.

NB. Le SoluCalc peut être installé à la verticale.





Le SoluCalc (3) qui permet d'injecter le CO<sub>2</sub> en fonction du débit d'eau.

Le SoluCalc doit être branché (4) sur une prise de 220 volts.

Le manodétendeur (5) et la bouteille de CO<sub>2</sub> (6) sont reliés au SoluCalc et permettent de contrôler le réglage du CO<sub>2</sub> en fonction du pH de l'eau.

Le pH cible doit être à minimum 6,5.

10 kg  
=  
jusqu'à 100 m<sup>3</sup>  
=  
1 bouteille par an  
pour une famille de  
4 personnes

# Qui sont nos clients ?



**Marc J.**

Je n'avais pas encore d'adoucisseur car je ne voulais pas de sel. J'ai choisi SoluCalc et j'en suis très content car il fonctionne grâce au gaz alimentaire.



**Andre L.**

Dans le passé, j'ai eu un adoucisseur au sel. Je ne voulais plus de sel ni de régénération. Le SoluCalc me satisfait car il n'y a pas de gaspillage d'eau ni de sel.



**Lauriane M.**

J'ai un petit appartement dans le centre ville, je n'ai jamais eu de place pour un adoucisseur classique. Aujourd'hui, j'ai trouvé le SoluCalc, c'est une solution compact et écologique.

**+20 000 clients**  
satisfaits dans toute l'Europe.

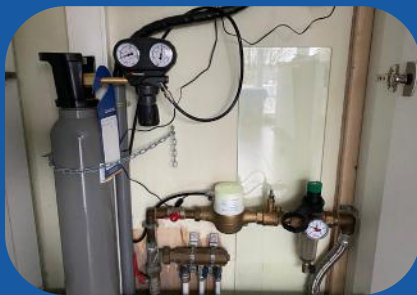
Mais aussi des utilisateurs plus connus



## Votre profil

### Résidentiel

Maison et immeubles de 1 à 8 appartements



Votre maison ou votre appartement mérite une bonne protection contre le calcaire.

Le SoluCalc peut aussi bien s'installer dans un studio de 25m<sup>2</sup> que dans une villa de 500m<sup>2</sup>.

Il est compact et peut trouver sa place dans vos placards de cuisine, dans la buanderie ou dans la chaufferie.

Vous n'avez pas beaucoup de place ?  
Contactez-nous, on trouvera une solution pour vous.

### Copropriété

Maison et immeubles >8 appartements



La bonne gestion de votre immeuble est votre priorité ?

Le SoluCalc convient pour des bâtiments de 10 à 500 personnes.

Notre contrat tout compris avec, la notification en direct lorsque la bouteille est vide, vous facilitera la gestion du bâtiment.

# Quelles sont nos garanties ?

Garantie



Produit



Efficacité



Aussi efficace qu'un adoucisseur classique

## Oui mais... le calcaire déjà présent ?

Le SoluCalc va **nettoyer 100% du calcaire déjà présent dans vos installations**, et même la résistance de votre chauffe-eau **retrouvera son efficacité énergétique**.

Le SoluCalc est **la seule solution sur le marché à proposer cet effet curatif**.

Grâce à l'élimination du calcaire présent, vous ferez de **belles économies**.



1 mm de calcaire sur une résistance est égale à plus de 10% de consommation énergétique. Le SoluCalc vous fera faire de belles économies.

## Le SoluCalc, la solution pour tous

Le SoluCalc vous permettra **une économie financière** sur les consommables et l'entretien d'un adoucisseur au sel **de plus ou moins 70%**.

L'expérience SoluCalc est **garantie par une équipe dynamique et spécialisée en adoucissement d'eau**. Nous sommes des passionnés de l'H<sub>2</sub>O à votre service.

Votre satisfaction est une vraie obsession chez SoluCalc. Une question, un doute, un défi technique... notre service après-vente fait tout pour vous aider et vous rendre le sourire.

Nous nous efforçons constamment d'améliorer la qualité de nos services en établissant une **relation de confiance entre les clients et les professionnels**. L'**objectif commun est de rendre accessible à un large public des solutions écologiques de traitement de l'eau**.

Efficacité

**Buildwise** garanti que SoluCalc est aussi efficace qu'un adoucisseur au sel selon le rapport de conformité daté du 22/03/2017.

  
**Buildwise**  
(anciennement CSTC)

Potabilité de l'eau

**Eurofins** a délivré l'attestation ACS «Attestation Conformité Sanitaire» qui garanti la potabilité de l'eau à la sortie du traitement par le SoluCalc.



Conformité

Le SoluCalc est conforme selon la norme **CE** «Déclaration CE de conformité des machines» daté du 01/09/2016.

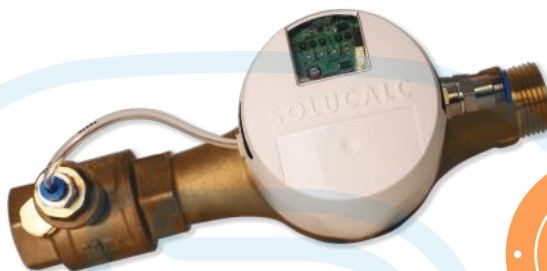


# SoluCalc Connect

Le SoluCalc Connect, compatible avec nos appareils 1 et 2 pouces, vous offre une technologie innovante pour surveiller et contrôler à distance les paramètres de votre adoucisseur d'eau.

Cette option vous garantit une gestion simplifiée et une tranquillité d'esprit au quotidien, elle vous offre 4 fonctionnalités principales.

L'option se place sur le capot du SoluCalc



## 01 Consommation d'eau



### · Votre consommation détaillée

L'application permet de voir votre consommation d'eau en temps réel en m<sup>3</sup> ou en litres.

### · Votre historique

Vous pouvez voir votre consommation d'eau avec un historique journalier, hebdomadaire et mensuel.



## 02 Consommation de CO<sub>2</sub>

Grâce à l'application, vous obtenez une estimation du niveau de CO<sub>2</sub> restant dans la bouteille.



## 03 Notification bouteille vide

Vous recevez une notification dès que votre bouteille est vide, vous offrant ainsi le temps nécessaire pour planifier le remplacement avec votre installateur ou le Service Confort Gaz de SoluCalc, et garantir une utilisation continue.

## 04 Gestion de plusieurs appareils

Que vous soyez multi-propriétaire, industriel ou installateur, l'application vous permet de gérer plusieurs SoluCalc simultanément, offrant une solution pratique et centralisée pour un contrôle optimal de tous vos appareils.



Vous avez accès à la liste de tous vos appareils et vous pouvez passer d'un appareil à l'autre aisément et tout en restant dans l'application.

# SoluCalc Secure

Équipé d'une sonde pH, le SoluCalc Secure vous garantit un suivi encore plus précis de la qualité de votre eau.

Ses **3 fonctionnalités supplémentaires** avancées se combinent parfaitement avec celles du SoluCalc Connect pour une gestion encore plus complète et optimisée.

## 01 Suivi en temps réel du pH avec historique

## 02 Suivi en temps réel de la température de l'eau avec historique

## 03 Sécurité

Le système interrompt automatiquement l'injection de CO<sub>2</sub> dès que le pH passe en dessous de la valeur cible, garantissant ainsi une précision optimale.

Grâce à l'application dédiée, vous êtes informés des coupures en temps réel, assurant un contrôle total et une tranquillité d'esprit.



En cas de mise en sécurité,  
une notification est envoyée.

