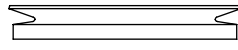


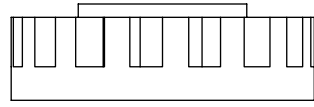


Notice

Turbine d'oxygénation mécanique pour station d'épuration



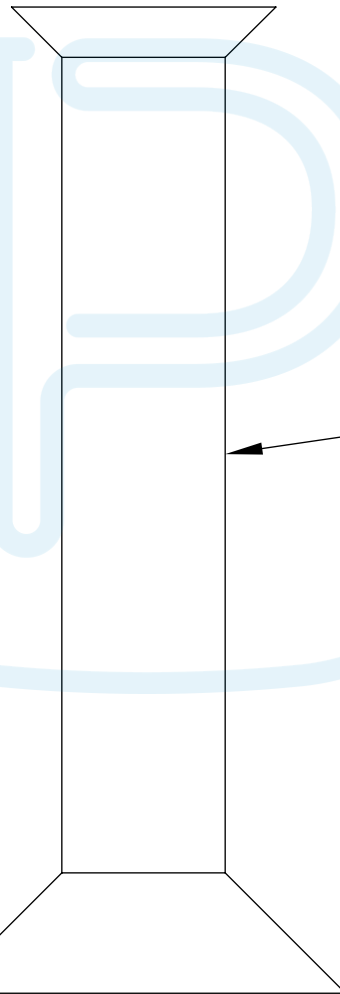
1. Joint v-ring



2. Rondelle



3. Clavettes (x2)



4. Axe central



8. Tige M6



10. Ecrou frein M6



9. Rondelle M6

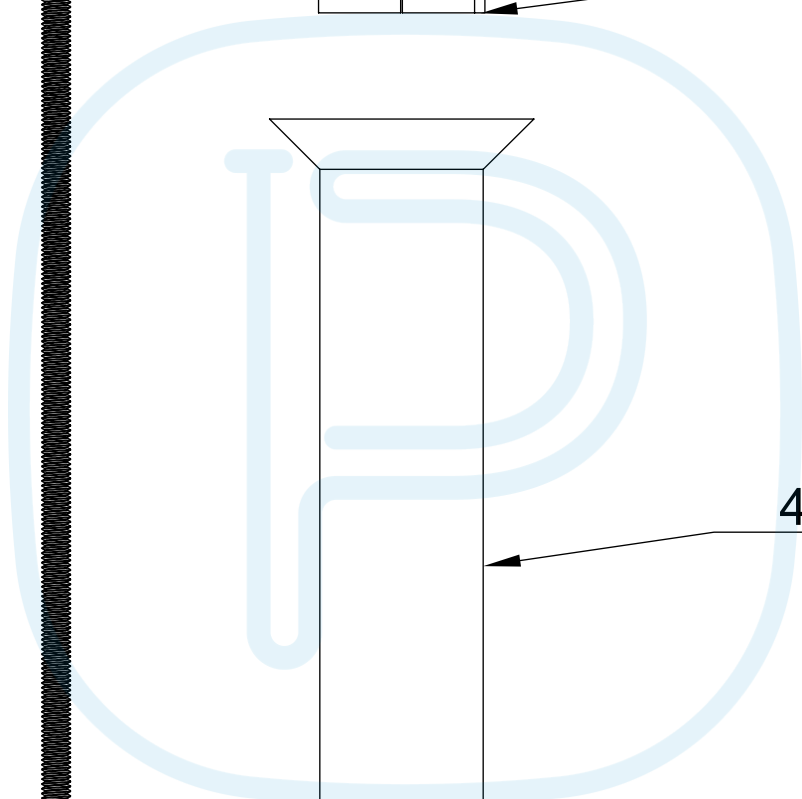


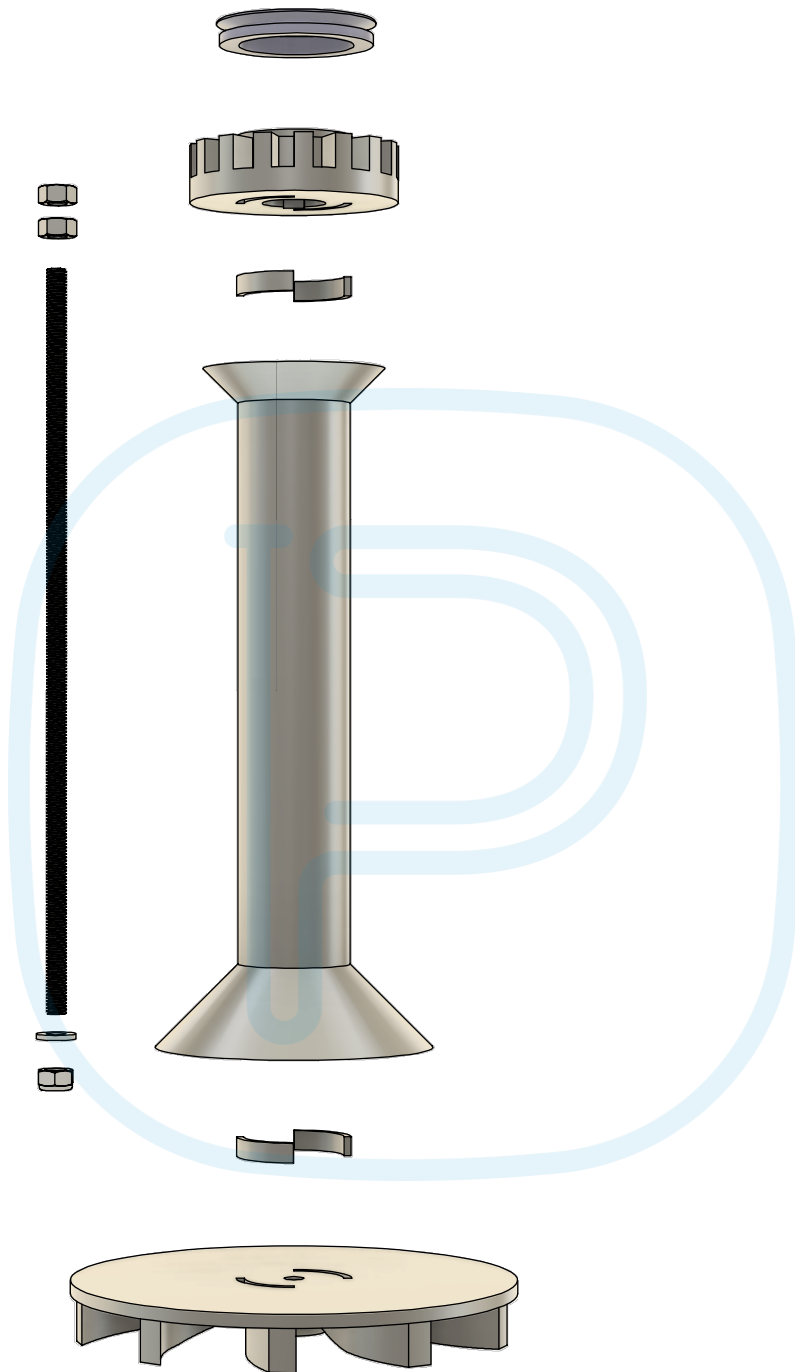
5. Clavettes (x2)



6. Turbine

7. Ecrou M6 (x2)





Created by
A.G

Approved by
PIANELLI

Document type
DESSIN TECHNIQUE

Document status
VALIDE

Title
AGITATEUR

DWG No.
V1.A

Rev.
1

Date of issue
01/10/2025

Sheet
1/1

Montage

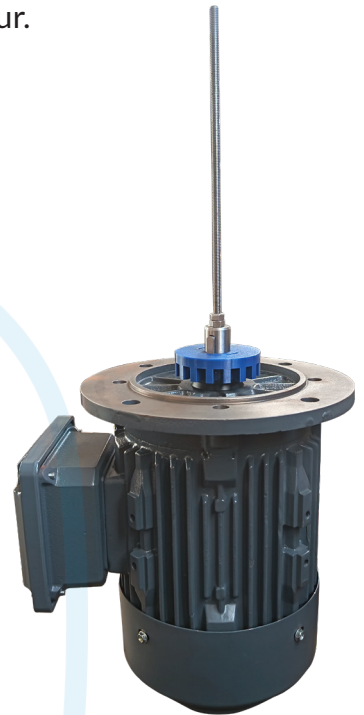
Étape 1 :

Vissez la tige de montage sur le moteur avec deux écrous.



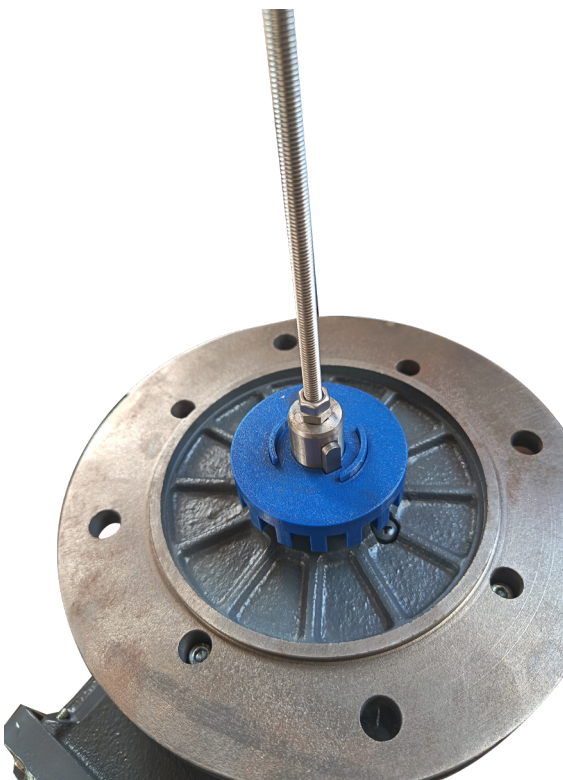
Étape 2 :

Placez le joint sur la rondelle supérieure. Glissez la rondelle supérieure le long de la tige, joint contre le moteur.



Étape 3 :

Placez deux goupilles dans les encoches de la rondelle.



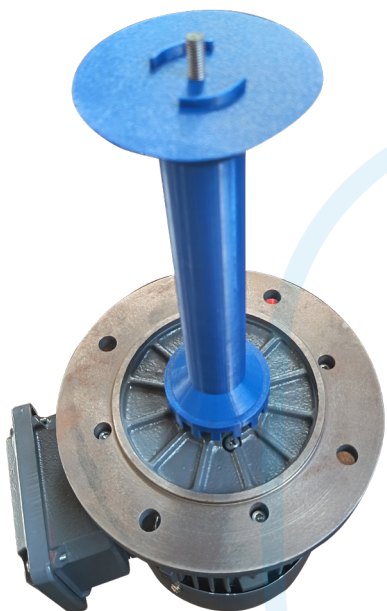
Étape 4 :

Placez l'axe central sur la tige de montage en alignant les encoches avec les goupilles.



Étape 5 :

Placez les deux dernières goupilles dans les encoches.



Étape 6 :

Placez la turbine sur la tige de montage en alignant les encoches avec les goupilles.



Étape 7 :

Placez la rondelle sur la tige de montage.



Étape 8 :

Terminez le montage en vissant l'écrou frein sur la tige de montage.

