

# COUVERTURES ISOTHERMIQUES



## COUVERTURES D'ÉTÉ

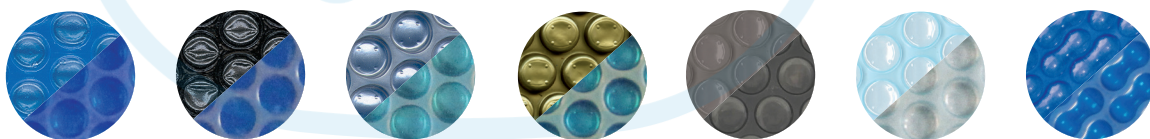


*Prolongez votre temps de baignade !*

### AVANTAGES D'UNE COUVERTURE ISOTHERMIQUE

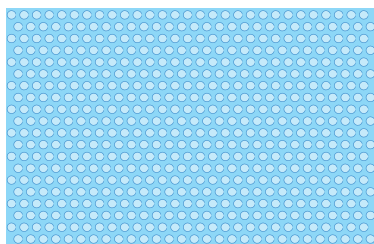
- **Évaporation** : réduction de 90 %, permettant d'économiser l'eau et les produits de traitement.
- **Pertes de chaleur** : réduction de 70 %, **une différence de 5 à 7°C** peut être constatée par rapport à un bassin non couvert.
- **Pratique** : elle protège votre bassin de la pollution externe.
- **Prolongation** de la saison de baignade.

### CHOIX DES COLORIS ET MATIÈRES



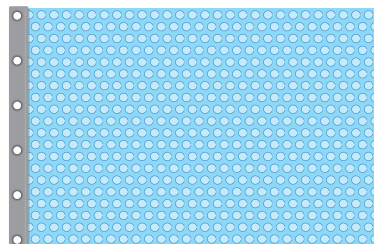
Garanties	Bleu/Bleu	Bleu/Noir	Bleu/Argent	Bleu/Or	Gris foncé translucide	Sol + Guard™	Géo-Bubble™
<b>300 microns</b>	1 saison	-	-	-	-	-	-
<b>400 microns</b>	2 saisons	2 saisons	2 saisons	-	-	-	-
<b>500 microns</b>	3 saisons	-	-	3 saisons	5 saisons	5 saisons	6 saisons
<b>Coloris bordure</b>							

## CHOIX DES FINITIONS



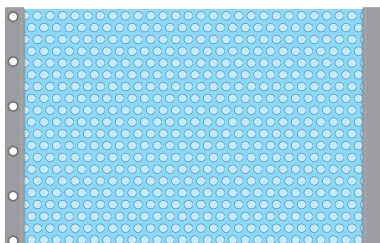
### BUL ÉCO

- Brut de coupe
- Sans bordure, ni œillet.



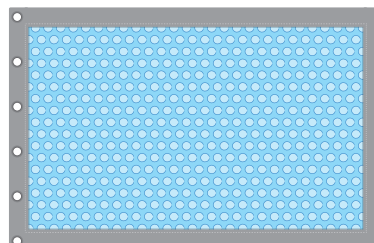
### BUL 1

- Renfort polyéthylène armé cousu sur 1 largeur
- Œillet pour enrouleur tous les 50 cm sur 1 largeur



### BUL 2

- Renfort polyéthylène armé cousu sur 2 largeurs
- Œillet pour enrouleur tous les 50 cm sur 1 largeur



### BUL 4

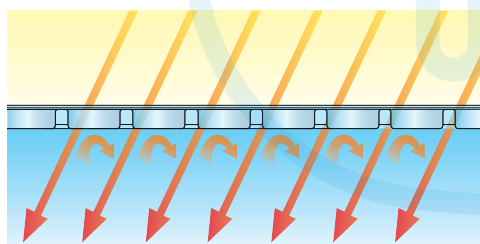
- Renfort polyéthylène armé cousu sur le périmètre
- Œillet pour enrouleur tous les 50 cm sur 1 largeur

## CONSEILS D'UTILISATION

- La couverture se pose sur la surface de l'eau, les bulles dessous et la partie lisse vers le ciel.
- Il est recommandé d'enrouler la couverture sur un enrouleur et de la protéger avec une bâchette de protection opaque fixée par sandovoles. À défaut, il est conseillé de rouler la couverture à bulles plutôt que de la plier et de la stocker à l'ombre après l'avoir rincée à l'eau claire.
- **Enlever obligatoirement la couverture lors de la chloration choc et ce pendant les 48 heures suivantes (risque de détérioration des bulles). Il est recommandé de surveiller fréquemment la teneur en chlore dans les limites conseillées, ainsi que le pH.**
- Retirer totalement la couverture avant la baignade.
- Il est interdit de marcher ou de s'allonger sur la couverture ou de nager dessous.

## ZOOM SUR...

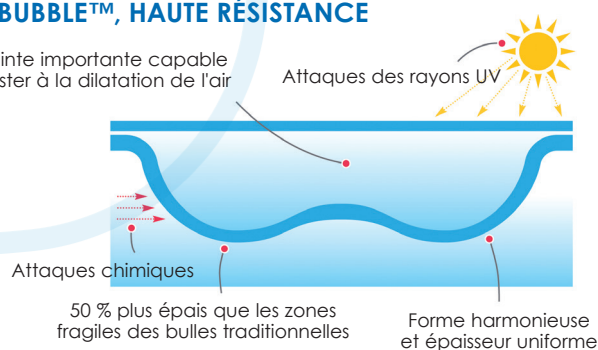
### SOL + GUARD™, LA PERFORMANCE ÉNERGÉTIQUE



Gain d'énergie solaire

### GEOBUBBLE™, HAUTE RÉSISTANCE

Empreinte importante capable de résister à la dilatation de l'air



L'utilisation d'une couverture isothermique Sol + Guard™ vous permet de réaliser des économies d'eau, d'énergie et de produits chimiques.

Les couvertures GeoBubble™ ont une durée de vie attendue de 25 % de plus par rapport à une couverture avec des bulles ordinaires grâce au matériau plus épais et aux bulles à la forme plus lisse, elles résistent à l'oxydation causée par les produits chimiques de la piscine.

Distribué par