

 **DPX**
Gamma 3.50 - 50 litri

Impieghi:

Manutenzione degli impianti di raffrescamento e/o riscaldamento.

Come dosatori di anti corrosivo e anti freeze.

Integrazione di prodotti chimici nel fluido presente nel circuito chiuso.

Impianti che comprendono pannelli solari, pompe di calore, riscaldatori convenzionali a fiamma, riscaldatori elettrici, raffreddatori convenzionali, impianti geotermici, scambiatori di calore, termoidraulica in genere.

Gamma: da 3,5 Litri a 50 Litri.

Costruiti in acciaio inox: Aisi 304

Raccorderia e rubinetteria : Aisi 316

Pressione di esercizio: 10 bar

Temperature di esercizio: -10° + 99°C

Conforme alla direttiva Ped 2014/68/EU art 4.3

Packaging: scatola di cartone green

 **DPX**
Range 3,5 - 50 liters

Application Fields:

Maintenance of cooling and / or heating systems.

As anti-corrosive and anti-freeze dispensers.

Integration of chemical products in the fluid present in the closed circuit.

Plants that solar panels, heat pumps, conventional flame heaters, electric heaters, conventional coolers, geothermal systems, heat exchangers, plumbing and heating in general.

Range: from 3.5 Lt to 50 Lt.

Made of SS Aisi 304

Fittings and taps: Aisi 316

Max working pressure: 10 bar

Max operating temperatures: -10° + 99°C

Complies with the Pressure equipment directive Ped 2014/68/EU Art. 4.3

Packaging: eco friendly cartoon box.

 **DPX**
Gamme 3,5 - 50 litres

Les usages:

Maintenance des systèmes de refroidissement et/ou de chauffage.

En tant que distributeurs anticorrosion et antigel.

Intégration de produits chimiques dans le fluide présent en circuit fermé.

Installations telles que panneaux solaires, pompes à chaleur, radiateurs à flamme conventionnels, radiateurs électriques, refroidisseurs conventionnels, systèmes géothermiques, échangeurs de chaleur, plomberie et chauffage en général.

Gamme: de 3,5 Litres à 50 Litres.

Construit en acier inoxydable : Aisi 304

Raccords et robinets : Aisi 316

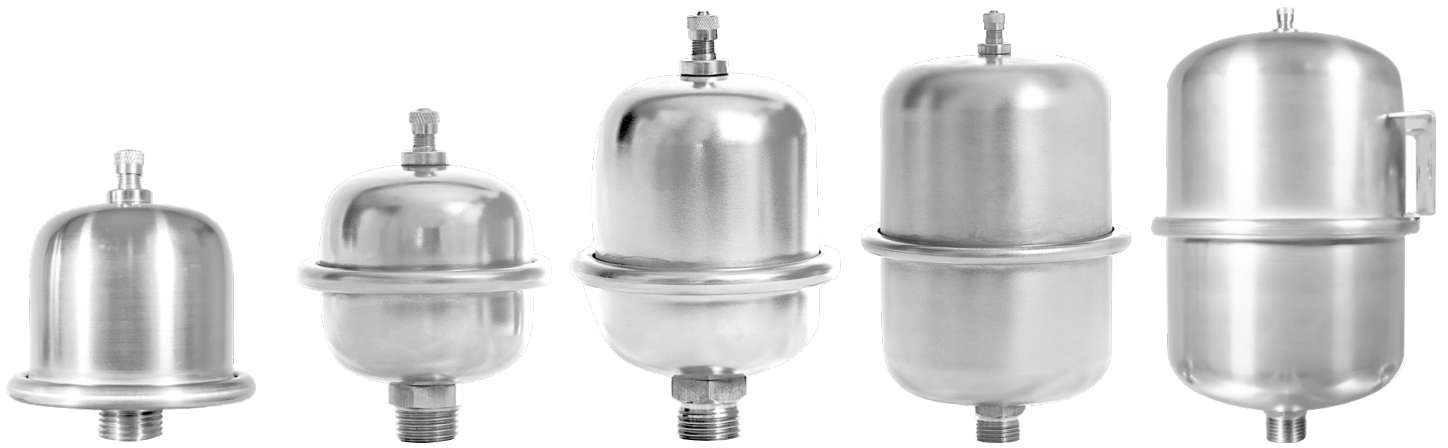
Pression de service: 10 bars

Température de fonctionnement: -10° + 99°C

Conforme à la Directive Ped 2014/68/UE art 4.3

Conditionnement: carton vert.





ACX Gamma 0.16 - 2 litri

Involucro esterno

Lamiera acciaio inox Aisi 304 certificata 3.1.

Membrana interna

BUTILE ad alta resistenza.
Test a fatica su tutta la gamma 50000 cicli.

Finitura esterna

Satinatura lucida antiraffio su tutta la gamma.
Collaudo individuale su tutta la gamma.
Identificazione del prodotto con etichetta laser riportante matricola individuale.

Pressione nominale di esercizio

10 bar su tutta la gamma.
15 bar per ACX 0.16 e ACX 0.16B e ACX 0.30.
Temperature di esercizio: -10° C +99° C.
Precarica di fabbrica: 3.5 bar.
Conforme alla direttiva 2014/68/UE ART4.3.
Istruzioni d'uso da QR in etichetta.

Impieghi

A prevenzione colpo d'ariete.
A prevenzione micro cali di pressione.
A prevenzione vibrazioni e rumori.
A protezione valvole, elettrovalvole, rubinetterie, filtri, componenti idraulici in genere.

Campi di applicazione

Uso civile, industriale, navale, automobilistico, alimentare, chimico, impianti di riscaldamento, impianti a pannelli solari, sistemi di recupero del calore, impianti di cogenerazione, impianti di depurazione, centraline prefabbricate, impianti

zootecnici, arredamento di locali tecnici ad alto impatto estetico/visivo.
Prodotti indicati per uso in ambienti estremi.

Disponibili modelli CAD 2D e 3D

Optional

Membrana EPDM.
Membrana WRAS.
Precarica 0,5-6 bar.
Tronchetto di accoppiamento personalizzabile.

Imballo

Confezionamento su scatola individuale per tutti i modelli. Scatola multipla disponibile per:
ACX 0.16 e ACX 0.16B confezione da 10 pezzi
ACX 0.30 confezione da 10 pezzi
ACX 0.5 confezione da 4 pezzi
ACX 1 confezione da 1 pezzo
Cartone riciclabile "green".
Imballo multiplo su pallet europeo 120x80.

ACX Range 0.16 - 2 liters

External Casing

Stainless steel sheet AISI 304 certified 3.1.

Internal membrane

Butyl high resistance.
Fatigue tests on the entire range 50000 cycles.

Exterior finish

Glossy scratch-resistant satin finish on the entire range.
Individual testing on the entire range.
Product identification laser label showing individual serial number.

Nominal operating pressure

10 bar on entire range.
15 bar per ACX 0.16, ACX 0.16B and 0.30.
Operating temperature: -10° C + 99° C.
Precharge factory: 3.5 bar.
Conformity to DIR. 2014/68/UE ART4.3.
Available QR label instructions.

Applications

Water hammer absorber. Prevent micro pressure drops. Prevent vibrations and noises. Protection for valves, solenoid valves, fittings, filters, hydraulic components in general.

Fields of application

Civil, industrial, naval, automotive, food, chemical, heating systems, solar panel systems, heat recovery systems, cogeneration plants, sewage treatment plants, prefabricated units livestock facilities, furnishing of technical rooms high

aesthetic/visual impact.
Agents for use in extreme environments.

Optionals

EPDM membrane.
WRAS membrane.
Precharge 0.5-6 bar.
Connection can be personalized upon requested.

Packaging

Packaging on single box.
Multiple box available for:
10 pieces box for ACX 0.16, ACX 0.16B and ACX 0.30
ACX 0.5 includes 4 pieces
ACX 1 single package
Recyclable cardboard "green".
Multiple package of European pallets cm120x80.

ACX Gamme 0.16 - 2 litres

Corps du réservoir

Tôle acier inox Aisi 304 certifié 3.1

Membrane à l'intérieur

Butyle à haut résistance.
Essai de fatigue à 50000 cycles pour toute la gamme

Finition extérieure

Fini satiné brillant résistant aux rayures sur toute la gamme.
Essais 100% sur toute la gamme.
Identification de produit avec laser étiquette portant numéro de série.

Pression nominale de travail

10 bar pour toute la gamme.
15 bars pour ACX 0.16 et ACX 0.16B et 0.30.
Température de travail: -10° C +99° C.
Pression de pré charge standard: 3,5 bar.
Conforme à la directive 2014/68 ART4.3/UE.
Mode d'emploi de QR code sur l'étiquette.

Utilisation

Anti béliet.
Prévention de micro chutes de pression.
Prévention des vibrations et bruit. A protection valves, électrovannes, robinets, filtres, composants plombiers en général.

Domaines d'application

Usage civil, industriel, maritime, automobile, alimentaire, chimique, systèmes de chauffage, systèmes avec panneaux solaires, systèmes de récupération de chaleur, centrales de cogénération, systèmes de traitement des

eaux usées, unités préfabriquées, systèmes zootecniques, installations en locaux techniques à fort impact esthétique/visuel. Produits appropriés pour une utilisation en conditions extrêmes.

Disponibles modèles CAD 2D et 3D

En option

Membrane EPDM.
Membrane WRAS.
Pré charge 0,5-6 bar.
Couplage connexion customizable.

Emballage

Emballage en boîte unique.
Boîte multiple disponible pour:
ACX 0.16 et ACX 0.16B, 10 pièces
ACX 0.30, 10 pièces
ACX 0.5, 4 pièces
ACX 1, 1 pièce
Carton recyclable «green».
Emballage multiple sur palettes EU 120x80.